

# RESTAURATION DE LA CONTINUITÉ ÉCOLOGIQUE SUR LA COMMUNE DE LIZANT (86) DEVERSOIR AVAL DE BOISSEGUIN



Restauration de la continuité piscicole et sédimentaire sur le ruisseau La sonnette, affluent de La Charente, par la **suppression d'un ouvrage transversal** en béton.

**Aménagement d'un radier à la place de l'ouvrage et de 2 banquettes** (amont et aval du radier)

**Maître d'ouvrage :** CC du Civraisien en Poitou

**Période de réalisation et durée des travaux :**  
18 et 19 septembre 2019

## Présentation des objectifs :

- Restaurer localement la continuité écologique ;
- Communiquer et sensibiliser les propriétaires/usagers sur des travaux d'aménagement ;
- Faire connaître les engagements de la collectivité de tendre vers le Bon Etat Ecologique de la vallée de La Charente et de ses affluents.

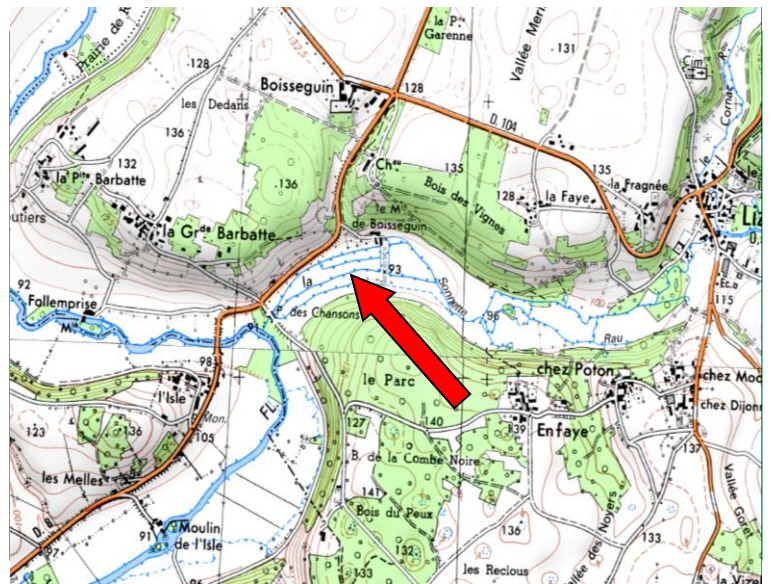


Photo avant travaux



Photo après travaux (création d'un radier)



Photo après travaux (vue amont du radier)



Photo après travaux (vue aval du radier)

## Coût total et financements du projet : 1 940€ HT (2 328€ TTC)

**Entreprise / Régie :** EARL Texereau / Agents du SABAC

### Descriptif technique et financier des travaux réalisés :

Il s'agissait d'un seuil en béton et parpaings (Longueur 4m / Largeur 0.5m / Hauteur de chute 0.3m)

Intervention	Coût	
Démolition du seuil et évacuation	250€ HT (300€ TTC)	
Matériaux (silex)	40 tonnes à 26€/t HT	1 040€ HT (1 248€ TTC)
Terrassement banquettes et radier	650€ HT (780€ TTC)	

### Etat des lieux avant / après :

**Avant :** Présence d'un seuil avec échancrure très étroite en son centre occasionnant un envasement en amont et une érosion des berges en aval due au pincement hydraulique et l'effet de spray en période de hautes eaux au niveau de l'échancrure.

Elargissement avec envasement du lit, en amont et aval de l'ouvrage.

**Après :** Ecoulements plus naturels, plus diversifiés et réactivation du transit sédimentaire et piscicole.

Diminution de la largeur du lit par la création des 2 banquettes, favorisant des faciès d'écoulement plus dynamique et le désenvasement.

### Informations sur les aspects administratifs

Dossier règlementaire de déclaration (86-2019-0074) instruit favorablement par la DDT 86 en concertation avec l'AFB.

### Informations complémentaires sur la prestation

Travaux réalisés avec une pelle mécanique de 9t. Limite pour intervenir sur la berge opposée (bras trop court). A utiliser pour ruisseau avec gabarit de 3 m max.

Matériaux livrés avec benne à fond poussoir : très pratique pour gérer les quantités.

### Suivi mis en place :

Suivi photographique

### Commentaires :

Le résultat correspond aux attentes du propriétaire, qui souhaite, dorénavant, restaurer l'ensemble de son linéaire (3km) par la mise en place de banquettes pour diversifier les écoulements et resserrer le lit.

Engagement du propriétaire à clôturer les berges avec un fil électrique pour éviter la divagation des bovins.

### Contact pour tout renseignement sur ce projet :

TMR : Jérôme Mémin – 06 76 21 31 99 – [rivieres@civraisienpoitou.fr](mailto:rivieres@civraisienpoitou.fr)

Président de la commission « rivières » au moment de travaux : Thierry Neel – CC Civraisien en Poitou – 10, avenue de la Gare – 86400 CIVRAY