

RESTAURATION HYDROMORPHOLOGIQUE DE LA SONNETTE A LIZANT (86400)

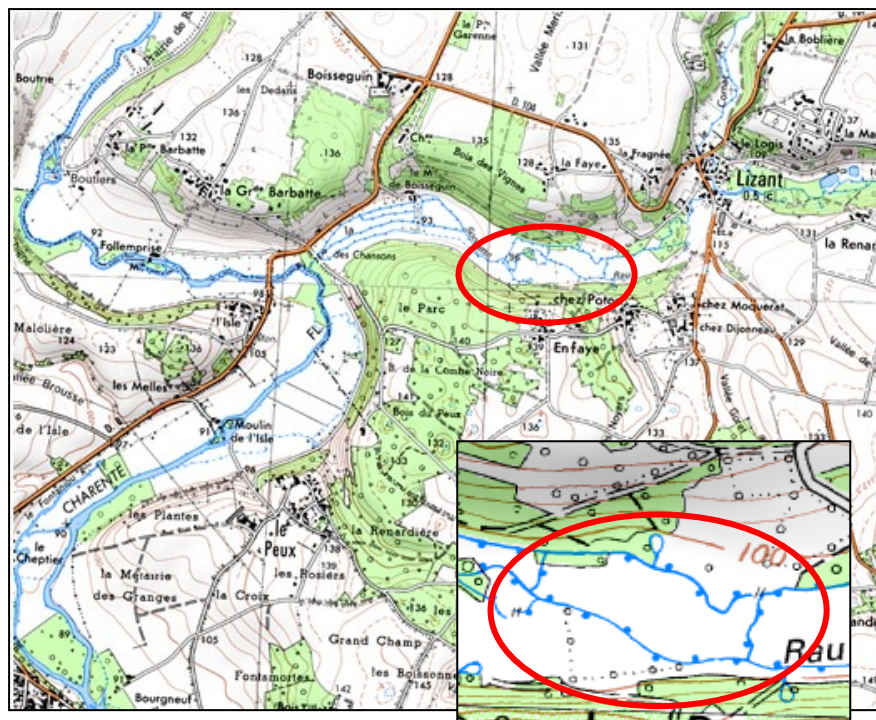


La Sonnette (liste 2), affluent de La Charente, abrite une belle et saine population de truites farios indigènes, de lamproies de planer et de l'ensemble des espèces piscicoles caractéristiques des ruisseaux de 1^{ère} catégorie piscicole.

Mais, suite à la suppression des 2 ouvrages transversaux, par la Communauté de Communes du Civraisien en Poitou, via son service dédié le SABAC, en 2018, présents sur chacun des 2 bras du tronçon ciblé, les écoulements étaient devenus lents, homogènes et le fond du lit très ensasé.

Une convention de partenariat a été signée avec le propriétaire pour la

réalisation de travaux hydromorphologiques sur un linéaire de 500m (recharge en granulat, création de banquettes granulométriques, diversification des habitats, création de 3 abreuvoirs et protection des berges).



Maître d'ouvrage : CC du Civraisien en Poitou

Période de réalisation et durée des travaux : du 26 septembre au 5 octobre 2022 (8 jours)

Présentation des objectifs :

Restaurer le ruisseau pour lui redonner des faciès d'écoulement diversifiés et une meilleure épuration. Les embâcles problématiques ont été retirés et des méandres ont été reconstitués en lit emboîté tout en alternant radiers, plats et fosses.

D'une manière générale, l'objectif est de réaliser des travaux hydromorphologiques, visant à restaurer la biodiversité, c'est-à-dire :

- Restaurer la libre circulation des organismes vivants et le transport sédimentaire,
- Diversifier les habitats pour augmenter la biodiversité aquatique ;
- Recréer des séquences de faciès ;
- Augmenter la sinuosité dans le lit mineur ;
- Limiter l'impact lié au piétinement ;
- Créer 3 abreuvoirs (2 sur La sonnette et 1 sur une petite source attenante) ;
- Réaliser une vidéo pour communiquer sur les engagements de la collectivité de tendre vers le Bon Etat Ecologique de la vallée de La Charente et de ses affluents et sensibiliser sur des travaux d'aménagement visant à restaurer la biodiversité

Avant / Après renaturation (bras de gauche)



Avant / Après renaturation (bras de droite)





Descriptif technique et financier des travaux réalisés :

- Abattage, élagage et débroussaillage des berges ;
- Pose de piquets délimitant les zones à recharger ;
- Chargement, transport et stockage des matériaux (silex 5/20cm et blocs de calcaire 20/80cm) sur le site ;

- Mise en œuvre avec pelle mécanique :
 - o Création des 3 abreuvoirs ;
 - o Création des banquettes, avec du silex et/ou de la terre, de l'amont vers l'aval, en alternance sur les 2 bras ;
 - o Pose aléatoire des blocs de calcaire dans le lit pour la diversification des habitats.
- Pose de clôtures (à réaliser par le propriétaire)

Entreprise / Régie : EARL de chez Gatineau / Agents du SABAC

Descriptif financier et plan de financement :

PLAN DE FINANCEMENT – LA SONNETTE / LIZANT			
DEPENSES	€ HT	RECETTES	€ HT
Matériaux	1 698.11	Agence de l'Eau Adour Garonne	5 477.00
. Blocs calcaire (20/80cm) – 11T	418.00	Région Nouvelle Aquitaine	1 360.00
. Silex (5/20cm) – 900T	1 200.00	Conseil Départemental de la Vienne	4 080.00
. Calcaire (0/31.5) – 8T	80.11	CC Civraisien en Poitou	2 729.44
Mise en œuvre des matériaux	11 290.00		
. Chargement et transport des matériaux	2 910.00		
. Travaux hydromorphologiques	5 280.00		
. Création 3 abreuvoirs	3 100.00		
Communication (Vidéo)	658.33		
TOTAL DEPENSES	13 646.44	TOTAL RECETTES	13 646.44

Etat des lieux avant / après :

Avant : Secteur du cours d'eau complètement fermé par la ripisylve, avec de nombreux embâcles et lit mineur surdimensionné dû à la présence des seuils supprimés en 2018.

Uniformisation de la section d'écoulement offrant très peu d'habitats et un substrat vaseux.

Après : Diminution de la largeur du lit par la création de banquettes, favorisant des faciès d'écoulement plus dynamiques (réapparition d'alternance fosse/radier), plus diversifiés, un autocurage du cours d'eau et une sinuosité plus importante.

Informations sur les aspects administratifs

DIG (arrêté préfectoral N° 2017-DDT-SEB-681 du 26 juillet 2017)

Informations complémentaires sur la prestation

Travaux réalisés avec une pelle mécanique de 18t à bras déporté, permettant de limiter les zones à élaguer.

Suivi mis en place :

Suivi photographique

Commentaires :

Contact pour tout renseignement sur ce projet :

Jérôme Mémin – 06 76 21 31 99 – rivieres@civraisienpoitou.fr

Président de la commission « Eaux, assainissement et rivières » : Philippe BELLIN

Délégué communautaire SABAC : Thierry NEEL